



matchpoint
the finishing experts

diamondTec

rendimiento alto

máquina esmeriladora



diamondTec

máquina esmeriladora de rendimiento alto

matchpoint ha desarrollado la máquina diamondTec partiendo de su vasta experiencia en el tratamiento textil con diamantes y su amplio knowhow en el ámbito de la maquinaria para la industria textil.

La esmeriladora **diamondTec** ofrece un resultado de esmerilado perfecto y uniforme.

Los rodillos de esmerilado se han colocado en horizontal para garantizar un control adecuado de la tensión del tejido, uno de los factores decisivos en el procesamiento de esmerilado de tejidos.

La velocidad y la dirección de giro de los rodillos de esmerilado se puede programar, de forma flexible, hasta una velocidad de 2.500 rpm.

La velocidad técnica se puede aumentar hasta los 50 m/min.

Según las exigencias del cliente en cuestión, la máquina se puede equipar con rodillos cilíndricos o los innovadores rodillos de aletas. matchpoint le asesorará para determinar las configuraciones técnicas adecuadas para sus exigencias.

“diamondTec meets diamondpeach®” apto para aplicaciones en tejidos planos y de punto estables.

Tejidos para confección de ropa :

tejidos para pantalones y camisas, ropa deportiva y Mezclilla

Tejidos para el hogar :

tejidos para muebles, sábanas y ropa de cama, cortinas, cuero sintético (poliéster, microfibra)

Sector automotriz :

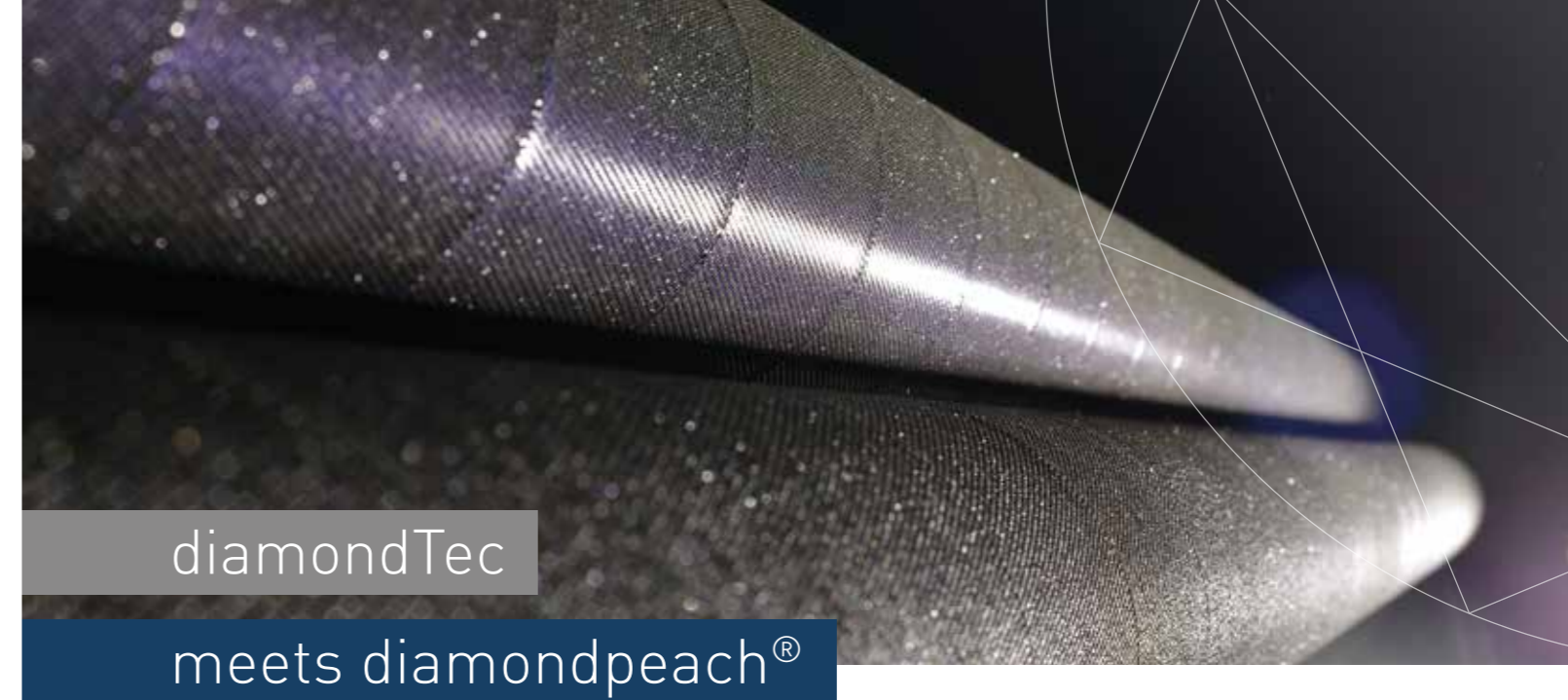
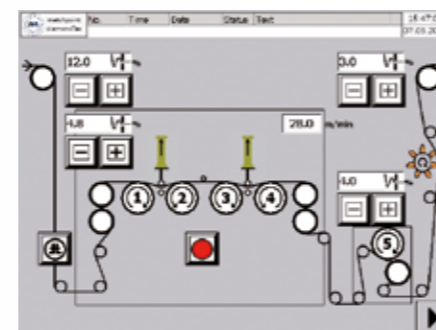
Raschel, para tejido de punto por urdimbre, Piel sintética y Piel natural

Materiales :

algodón, mezclas de algodón, lana, viscosa, cupro, tencel, lyocell, rayón, poliéster, poliamida, fibra polinosica, fibra de acetato y triacetato, aramida, poliolefina, microfibra y fibra cortada



rodillo con barra de parade de rodillos cilíndricos



diamondTec

meets diamondpeach®

diamondTec produce nuevos estándares en el acabado con diamantes. La combinación de diamondTec y diamondpeach® es la solución de alta gama para el acabado de superficies textiles.

diamondTec – beneficios y detalles técnicos :

- una máquina esmeriladora de alto rendimiento
- velocidad de los rodillos de esmerilado hasta 2.300 rpm / cada uno
- velocidad técnica hasta 50 m/min
- sistema de rodillos de aletas sumamente eficiente
- hasta 92.000 diamantes bpm
- dirección independiente de giro de los rodillos
- control de tensión con rodillos de transporte dobles
- manejo fácil de la máquina para el operador
- ajuste rápido de los procesos y parámetros de esmerilado

diamondpeach® plus – La mejor cinta de esmeril de diamantes para el esmerilado de tejidos

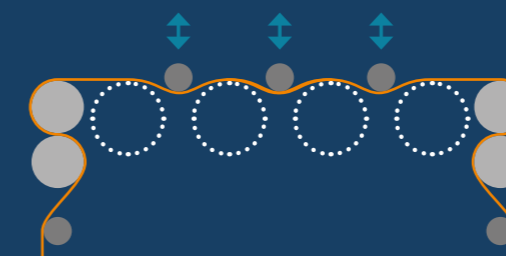
- ¡hasta 8 millones de metros con máquina diamondTec!
- tecnología JOINTFREE (Sin costuras)
- suma productividad
- pretratamiento excelente
- resistencia a la rotura mejorada
- estabilidad ideal de los puntos de diamante
- mejor eficiencia de la máquina

 ingeniería y fabricación Alemana



Rodillos de aletas con diamondpeach®

diamondTec MÁQUINA ESMERILADORA



 Rodillo con lija de diamante

diamondpeach meets diamondTec:

Suministro matchpoint en todo el mundo las siguientes cualidades esmeril de diamantes:
Tamaño de grano: 80 / 150 / 220 / 320 / 400 / 600

Disponibles en diversas anchuras de cinta:
50 mm | 75 mm | 100 mm | 150 mm | 300 mm

Longitud de la cinta:
De acuerdo con sus necesidades específicas de maquinaria



diamondTec

máquina esmeriladora de alto rendimiento

configuraciones básicas de la máquina diamondTec

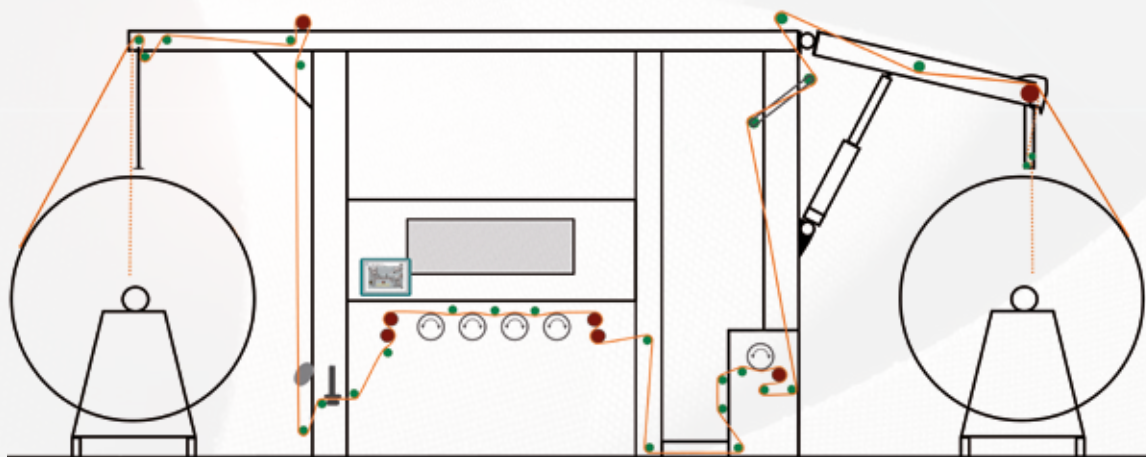
- 4 rodillos cilíndricos
- rodillos estiradores dobles para el control de la tensión
- tensor giratorio en la entrada
- detección de costura
- unidad de plegado.
- panel de mando táctil de 10 pulgadas
- unidad de succión

Opción adicional: diamondpeach® plus emery

Cinta esmeriladora: 80 / 150 / 220 / 320 / 400 / 600

equipamiento opcional

- sistema de rodillos de aletas con control de ruidos
- rodillos de ensanchado en la entrada para tejidos elásticos
- sistema de guiado
- rodillos estiradores adicionales en la entrada o salida
- control de tensión de material con célula de carga.
- enrollador/desenrollador motorizado
- compensador de tensión / rodillo bailarín.
- equipamiento antiestático
- climatización
- pintura especial "Schmirgelfranz"



diamondTec máquina esmeriladora con el equipo opcional

datos técnicos:

Ancho del material	1600-2200 mm	Nivel de ruido	inferior a 78 dB(A)
Ancho del rodillo	1800-2400 mm	Temperatura ambiente	5-50°C
Velocidad técnica	5-50 m/min	Humedad	<85%
Velocidad del rodillo	N = 950 - 2300rpm	Altitud	<500 m ***
Carga eléctrica	30-45KW 3 fases 400V / 50Hz		



matchpoint
the finishing experts

matchpoint Textilmaschinenbau Deutschland GmbH

Krefelder Str. 110
41063 Moenchengladbach
Germany

Fon 0049 - 2161 - 604453
Fax 0049 - 2161 - 604453
Cell 0049 - 170 - 5930326

info@matchpoint-textile.com
www.matchpoint-textile.com



¡Visite nuestra página web y nuestra representación en su país para más información!